



# 傳峰企業有限公司

## 產品目錄 PRODUCT CATALOG

Solutions for Chromatography

### 台北分公司

地址：新北市板橋區四川路二段58號  
電話：02-7738-0290  
傳真：02-8192-6759  
業務：林昭榮主任  
手機：0916-495-133  
E-Mail：Lin@t-biz.com.tw

### 宜蘭總公司

地址：宜蘭市神農路一段1號 育成中心4室  
電話：03-935-2387  
傳真：02-8192-6759  
業務：黃建鈞專員  
手機：0980-778-909  
E-Mail：s941712@gmail.com

# Contents 目錄



Purge and Trap Parameters:		EST Analytical Evaluation	EST Analytical Evaluation
Trap Type	Visual 9000	Visual 9000	Visual 9000
Trap Temp	150°C	150°C	150°C
Transfer Line Temp	150°C	150°C	150°C
Trap Size	300cc	300cc	300cc
Mechanical Retention Time (MRT) Temp	30°C	30°C	30°C
Purge Time	15 min	15 min	15 min
Purge Flow	400cc/min	400cc/min	400cc/min
Dry Purge Temp	ambient	ambient	ambient
Dry Purge Flow	400cc/min	400cc/min	400cc/min
Dry Purge Time	1.0 min	1.0 min	1.0 min
Dynamic Pressure Control	On	On	On
Dynamic Pressure	0.5 bar	0.5 bar	0.5 bar
Dynamic Temp	0.5 bar	0.5 bar	0.5 bar
Dynamic Purge Delay	10 sec	10 sec	10 sec
Dynamic Temp	200°C	200°C	200°C
Mechanical Retention Time (MRT) Bake Temp	200°C	200°C	200°C
Bake Time	200°C	200°C	200°C
Sample Volume Bake Time	150°C	150°C	150°C
Bake Time	8 min	8 min	8 min
Bake Flow	400cc/min	400cc/min	400cc/min

Water Blank Results (area counts):											
VAL 1A	Area	Carbon Dioxide	Methane	2-But	None	Valene	Ethane	Hydro	Hydro	Hydro	Hydro
Blank Lot #115	1802	1384	0	0	0	0	0	0	0	0	0
Another Factory	4802	3261	0	0	0	0	0	0	0	0	0
Blank Val											

Soil Blank Results (area counts):											
VAL 1A	Area	Carbon Dioxide	Methane	2-But	None	Valene	Ethane	Hydro	Hydro	Hydro	Hydro
Soil Lot #115	6075	6926	2367	2396	2306	1462	4203	326	0	1901	
Another Factory	11714	4367	1665	3226	1439	911	2724	626	1138	636	
Blank Val											

- \* 超淨款..... 01
- \* 2mL 9-425 自動進樣瓶和墊蓋..... 05
- \* 2mL 8-425 自動進樣瓶和墊蓋..... 08
- \* 11mm 鉗口自動進樣瓶和墊蓋..... 09
- \* 11mm 卡口自動進樣瓶和墊蓋..... 10
- \* 4mL 13-425 自動進樣瓶和墊蓋..... 11
- \* 頂空樣品瓶鉗口系列..... 13
- \* 頂空樣品瓶螺紋口系列..... 15
- \* EPA VOA 樣品瓶..... 16
- \* 隔墊 試管 GL 流動相蓋..... 17
- \* 化學樣品瓶..... 19
- \* 化學樣品瓶 配 PTFE/PE 墊片..... 20
- \* 化學儲存玻璃瓶 高硼硅系列..... 21
- \* 樣品瓶架..... 22
- \* 模制瓶..... 23
- \* 窄口瓶系列..... 24
- \* 廣口瓶系列..... 25
- \* 化學儲存玻璃瓶 鉗口系列..... 26
- \* 透明樣品瓶帶滴管系列..... 27
- \* 化學儲存玻璃瓶 凍存系列..... 27
- \* 廣口防漏耐高溫滅菌試劑瓶 PL101 系列..... 28
- \* 定製產品-120mL 棕色方瓶 配防盜蓋..... 29
- \* 定製服務..... 29



○ 超淨款 ○

歐爾賽斯為讓客戶減少成本，減少時間和法規的壓力，讓客戶能首次就拿到準確的總有機碳(TOC)測試數據，特推出超淨款TOC樣品瓶。

◆ 應用範圍

歐爾賽斯TOC樣品瓶能適用於各種關鍵應用，包括USP和EP的水質測驗；環境檢測；醫藥行業的純化水，注射用水和清潔驗證測試；市政飲用水行業的取樣檢測等。

◆ 材料

歐爾賽斯TOC樣品瓶墊片採用進口的特氟龍和硅膠原材料生產，從而保證產品的穩定性和樣品完整性，並可選擇每個樣品瓶防塵蓋設計，避免可能有實驗室誤操作導致的潛在污染。

◆ 超潔淨

歐爾賽斯TOC樣品瓶是在ISO9001質控，10萬級淨化車間內生產，比普通的常規樣品瓶增加很多道地TOC測試水清洗步驟，因此有機物殘留很低，潔淨度超高。並且每個批次都進行多軸抽樣檢測，確保總有機碳(TOC)低於10ppb。

◆ 兼容

歐爾賽斯TOC樣品瓶適用於絕大多數國內外品牌的TOC分析儀，包括GESievers，泰克瑪(Tekmer)，島津，安捷倫，賽默飛等吹掃捕集儀。

○ 超淨款-40ml TOC樣品瓶套裝

• 40ml TOC樣品瓶套裝



棕色樣品包裝



透明樣品包裝

產品編號	產品描述
C0000334	TOC套裝: 40mL 24-400 透明樣品瓶 + 24-400 白色開孔蓋 配3.0mm厚度本膜白膠墊片(超淨款)預組裝.72个/盒
C0000335	TOC套裝: 40mL 24-400 棕色樣品瓶 + 24-400 白色開孔蓋 配3.0mm厚度本膜白膠墊片(超淨款)預組裝.72个/盒
C0000342	TOC套裝: 40mL 24-400 透明樣品瓶 + 24-400 白色開孔蓋 配3.0mm厚度本膜白膠墊片(防塵 超淨款)預組裝.72个/盒
C0000343	TOC套裝: 40mL 24-400 棕色樣品瓶 + 24-400 白色開孔蓋 配3.0mm厚度本膜白膠墊片(防塵 超淨款)預組裝.72个/盒



○ 超淨款蓋墊 ○



C0001030

C0000972

C0000973



C0000974

C0000975

C0001003



C0001017



C0001019



C0001020



C0001028



C0001056



C0001029

產品編號	產品描述
C0001017	8-425 黑色開口蓋 配1.5mm厚度紅膜白膠墊片(超淨款). 100個/包
C0001019	9-425 藍色開口豎條紋蓋 配1.0mm厚度紅膜白膠墊片 (A款 超淨款). 100個/包
C0001020	9-425 藍色開口豎條紋蓋 配1.0mm厚度紅膜白膠墊片 一字開口 (A款 超淨款). 100個/包
C0001028	9-425 藍色開口豎條紋蓋 配1.0mm厚度紅膜白膠墊片 (A款 超淨款). 100個/包
C0001056	9-425 藍色開口豎條紋蓋 配1.0mm厚度藍膜白膠墊片 一字開口 (A款 超淨款). 100個/包
C0001029	進樣瓶Kit套裝:2mL 9-425 透明進樣瓶 帶刻度 + 9-425 藍色開口豎條紋蓋 配1.0mm厚度紅膜白膠墊片 (A款 超淨款)預組裝. 100個/盒
C0001030	進樣瓶Kit套裝:2mL 9-425 棕色進樣瓶 帶刻度 + 9-425 藍色開口豎條紋蓋 配1.0mm厚度紅膜白膠墊片 (A款 超淨款)預組裝. 100個/盒

產品編號	產品描述
C0000972	20mm 鉗口鋁蓋 配3.0mm厚度白膜湖藍色硅膠墊片 (超淨款). 100個/包
C0000973	20mm 鉗口鋁蓋 配3.0mm厚度本膜湖藍色硅膠墊片 (超淨款). 100個/包
C0000974	18mm 螺口開口磁性蓋 配1.5mm厚度白膜湖藍色硅膠墊片(超淨款). 100個/包
C0000975	18mm 螺口開口磁性蓋 配1.5mm厚度本膜湖藍色硅膠墊片(超淨款). 100個/包
C0001003	頂空瓶套裝:20mL 透明精密螺紋瓶 圓底 + 18mm 螺口開口磁性蓋 配1.5mm厚度本膜湖藍色硅膠墊片(超淨款). 100個/盒



○ 自動進樣瓶 ○

ALWSCI主要提供樣品瓶和色譜耗材，為客戶提供優質，清潔樣品瓶，讓客戶在色譜操作中有更穩定，可靠的樣品。

◆ 優質、清潔的樣品瓶式可靠結果的保證

瓶子的需求，所有樣品平均在10萬級淨化車間清潔和再包裝，保證了產品的品質。

ALWSCI提供各種規格樣品瓶，具備全面的儀器兼容性，可與安捷倫，賽默飛，沃特世，瓦里安，島津等各種型號的自動進樣器匹配。

◆ 合適的瓶蓋和蓋墊

◆ PTFE：純PTFE墊片對大多數腐蝕性溶劑具有優越的化學惰性，單模刺穿後，不可重複密封。

◆ PTFE/天然橡膠：適用於GC/HPLC，具有良好的密封性，穿透性較差。

◆ PTFE/硅膠：最適用多功能隔墊材料，可定製多種軟硬度來滿足不同針頭的要求，是大多數GC/HPLC應用的首選。

◆ 預開口PTFE/硅膠：預開口的墊片中心處有狹縫以方便針頭穿刺以及釋放大量樣品抽出樣品瓶所形成的真空，推薦用於島津沃特世等針頭的自動進樣器。

◆ PTFE/硅膠/PTFE：能有效的避免硅膠掉渣同時保值良好的再密封性，性能卓越。

◆ PTFE/丁基：帶有PTFE內襯的特製隔墊。帶PTFE層的丁基橡膠隔墊密封性能優於無PTFE的隔墊，是低於125°C下應用的理想選擇。密封性能良好、有效耐受大多數溶劑並減少掉渣，可耐受多次穿透。PTFE增強了耐化學性。

材料溫度穩定性	最低溫度°C	最高溫度°C
PTFE/天然橡膠	-10	+85
PTFE/硅膠	-60	+200
PTFE/硅膠/PTFE	-60	+200
PTFE	-200	+250
聚丙烯 (PP)	0	+121
聚乙烯 (PE)	-50	+80
丁基	-20	+125
PTFE/丁基	-20	+125

○ 2ml 9-425自動進樣瓶和蓋墊

• 9-425 進樣瓶



產品編號	貨號	產品描述
C000006	2ML-9-V1001	2mL 9-425 透明進樣瓶 不帶刻度. 12x32mm. 100個/盒
C000008	2ML-9-V1002	2mL 9-425 透明進樣瓶 帶刻度. 12x32mm. 100個/盒
C000010	2ML-9-V1003	2mL 9-425 棕色進樣瓶 不帶刻度. 12x32mm. 100個/盒
C000011	2ML-9-V1004	2mL 9-425 棕色進樣瓶 帶刻度. 12x32mm. 100個/盒
C0000127	2ML-9-IV1001	0.2mL 9-425 螺口透明進樣瓶 不帶刻度 焊接尖底內插管. 12x32mm. 100個/盒
C0000128	2ML-9-IV1003	0.2mL 9-425 螺口棕色進樣瓶 不帶刻度 焊接尖底內插管. 12x32mm. 100個/盒
C0000084	2ML-9-SV1001	0.3mL 9-425 透明塑料瓶 焊接內插管. 12x32mm. 100個/盒
C0000085	2ML-9-SV1002	0.3mL 9-425 棕色塑料瓶 焊接內插管. 12x32mm. 100個/盒
C0000410	2ML-9-SV2002	2mL 9-425 透明塑料瓶 帶刻度. 12x32mm. 100個/盒

• 9-425 蓋墊



產品編號	貨號	產品描述
C0000137	9-SP3002-1	9-425 藍色開孔光滑蓋 配1.0mm厚度紅膜白膠墊片. 100個/包
C0000138	9-SP3003-1	9-425 藍色開孔光滑蓋 配1.0mm厚度白膜紅膠墊片. 100個/包
C0000143	9-SP3002-2A	9-425 藍色開孔豎條紋蓋 配1.0mm厚度紅膜白膠墊片 (A款). 100個/包
C0000146	9-SP3003-2A	9-425 藍色開孔豎條紋蓋 配1.0mm厚度白膜紅膠墊片 (A款). 100個/包
C0000148	9-SP3005-2A	9-425 藍色開孔豎條紋蓋 配1.0mm厚度紅膜白膠墊片 一字開口 (A款). 100個/包
C0000151	9-SP3008-2A	9-425 藍色開孔豎條紋蓋 配1.0mm厚度紅膜白膠墊片 奔馳開口 (A款). 100個/包
C0000152	9-SP3009-2A	9-425 藍色開孔豎條紋蓋 配1.0mm厚度白膜紅膠墊片 一字開口 (A款). 100個/包
C0000162	9-SP3002-2GM	9-425 金色開孔磁性螺紋蓋 配1.0mm厚度紅膜白膠墊片. 100個/包
C0000163	9-SP3003-2GM	9-425 金色開孔磁性螺紋蓋 配1.0mm厚度白膜紅膠墊片. 100個/包
C0001001	---	9-425 黑色開孔豎條紋蓋 配1.0mm厚度紅膜白膠墊片. 100個/包

• 9-425 PTFE/硅膠墊片

PTFE/硅膠墊片是大多數HPLC和GC應用的首選。歐爾賽斯提供的高品質PTFE/硅膠墊片，具有良好的密封性，多種硬度可選。預切口的墊片提供良好的通風防止樣品瓶內形成真空，從而可實現出色的抽樣。



產品編號	貨號	產品描述
C0000329	9-SP1002	白膜紅膠墊片 1.0mm厚度 用於配9-425蓋子. 100個/包
C0000402	9-SP1001	紅膜白膠墊片 1.0mm厚度 用於配9-425蓋子. 100個/包
C0000422	9-SP1008	白膜紅膠墊片 一字開口 1.0mm厚度 用於配9-425蓋子. 100個/包
C0000431	9-SP1005	藍膜白膠墊片 一字開口 1.0mm厚度 用於配9-425蓋子. 100個/包
C0000439	9-SP1003	藍膜白膠墊片 1.0mm厚度 用於配9-425蓋子. 100個/包
C0000801	9-SP1011	紅膜白膠墊片 十字開口 1.0mm厚度 用於配9-425蓋子. 100個/包
C0000959	——	紅膜白膠紅膜墊片 1.0mm厚度 用於配9-425蓋子. 100個/包

• 6mm內插管

帶支腳的錐形內插管起到減震的作用能自動校準保持直立，這些內插管無死體積，注射器可插到內插管的底部而不會受到傷損。錐形玻璃內插管-即用型，不需要彈簧，是微量進樣最經濟的選擇。平底內插管-底部平整，與樣品瓶匹配。



產品編號	貨號	產品描述
C0000070	2ML-N2002	微量內插管 尖端帶支腳. 6x29mm. 100個/盒
C0000072	2ML-N2004	微量內插管 尖端. 6x31mm. 100個/盒
C0000073	2ML-N2001	微量內插管 平底. 6x31mm. 100個/盒
C0000077	SN2004	塑料內插管 尖端. 6x29mm. 100個/盒

○ 2ml 8-425自動進樣瓶和蓋墊

• 8-425 進樣瓶

能匹配島津GC、GC/MS、HPLC用自動進樣器各種包裝組合供選擇

規格齊全的樣品瓶和瓶蓋墊標準口徑8-425



產品編號	貨號	產品描述
C0000001	2ML-8-V1001	2mL 8-425 透明進樣瓶 不帶刻度. 12x32mm. 100個/盒
C0000002	2ML-8-V1002	2mL 8-425 透明進樣瓶 帶刻度. 12x32mm .100個/盒
C0000003	2ML-8-V1003	2mL 8-425 棕色進樣瓶 不帶刻度. 12x32mm .100個/盒
C0000004	2ML-8-V1004	2mL 8-425 棕色進樣瓶 帶刻度. 12x32mm. 100個/盒

• 8-425 蓋墊



產品編號	貨號	產品描述
C0000133	8-SP3004-2	8-425 黑色開孔蓋 配1.5mm厚度紅膜白膠墊片. 100個/包
C0000134	——	8-425 黑色開孔蓋 配1.5mm厚度紅膜白膠墊片 一字開口. 100個/包
C0000136	8-SP3006-2	8-425 黑色開孔蓋 配1.5mm厚度白膜紅膠墊片. 100個/包
C0000813	8-SP3005-2	8-425 白色開孔蓋 配1.5mm厚度紅膜白膠墊片. 100個/包
C0000409	8-SP3007-2	8-425 白開孔蓋 配1.5mm厚度白膜紅膠墊片. 100個/包



• 5mm內插管



產品編號	貨號	產品描述
C0000321	8-SP1003	紅膜白膠墊片 1.5mm厚度 用於配8-425蓋子. 100個/包
C0000436	8-SP1001	紅膜白膠墊片 1.0mm厚度 用於配8-425蓋子. 100個/包
C0000445	8-SP1005	白膜紅膠墊片 1.5mm厚度 用於配8-425蓋子. 100個/包
C0000943	——	紅膜白膠墊片 1.3mm厚度 用於配8-425蓋子. 100個/包
C0000964	——	紅膜白膠墊片 一字開口 1.5mm厚度 用於配8-425蓋子. 100個/包
C0000999	8-SP1006	藍膜白膠墊片 1.5mm厚度 用於配8-425蓋子. 100個/包

產品編號	貨號	產品描述
C0000074	2ML-N1002	微量內插管 尖端帶支腳. 5x29mm. 100個/盒
C0000075	2ML-N1004	微量內插管 尖端. 5x31mm. 100個/盒
C0000076	2ML-N1001	微量內插管 平底. 5x31mm. 100個/盒

## ○11mm 鉗口自動進樣瓶和蓋墊

### • 11mm 鉗口進樣瓶

完美匹配，適用於安捷倫，waters等各種型號自動進樣器。  
 樣品瓶有透明、棕色、透明帶刻度書寫、棕色帶刻度書寫供選擇。  
 獨特的瓶口設計保證一致的密封性，高精度的加工工藝，嚴格的質量控制，保證批與批之間的尺寸一致性。  
 勻稱一致的平底保證與內插管的匹配性，陶瓷書寫版便於標記。  
 10萬級的無塵淨化車間，保證產品的潔淨度。  
 開孔鋁蓋採用優質材料製成。



產品編號	貨號	產品描述
C0000014	2ML-11-V1001	2mL 11mm 鉗口 透明進樣瓶 不帶刻度. 12x32mm. 100個/盒
C0000015	2ML-11-V1002	2mL 11mm鉗口 透明進樣瓶 帶刻度. 12x32mm. 100個/盒
C0000016	2ML-11-V1003	2mL 11mm 鉗口 棕色進樣瓶 不帶刻度. 12x32mm. 100個/盒
C0000018	2ML-11-V1004	2mL 11mm 鉗口 棕色進樣瓶 帶刻度. 12x32mm. 100個/盒
C0000129	2ML-11-IV1001	0.2mL 11mm 鉗口 透明進樣瓶 不帶刻度 焊接尖端內插管. 12x32mm. 100個/盒
C0000809	—	0.2mL 11mm 鉗口 棕色進樣瓶 不帶刻度 焊接尖端內插管. 12x32mm. 100個/盒

### • 11mm 鉗口蓋墊



產品編號	貨號	產品描述
C0000165	11-SP3002	11mm 鉗口 開孔鋁蓋 配1.0mm厚度紅膜白膠墊片. 100個/包
C0000166	11-SP3003	11mm 鉗口 開孔鋁蓋 配1.0mm厚度紅膜白將紅膜墊片. 100個/包
C0000168	11-SP3005	11mm 鉗口 開孔鋁蓋 配1.0mm厚度白膜紅膠墊片. 100個/包
C0000169	11-SP3006	11mm 鉗口 開孔鋁蓋 配1.0mm厚度透明膜天然橡膠墊片. 100個/包
C0000980	—	11mm 鉗口 開孔鋁蓋 配1.0mm厚度紅膜白膠墊片 一字開口. 100個/包

## ○11mm 卡口自動進樣瓶和蓋墊

### • 11mm 卡口進樣瓶

完美匹配，是用於安捷倫，waters等各種型號自動進樣器。  
 樣品瓶有透明、棕色、透明帶刻度書寫、棕色帶刻度書寫供選擇。  
 獨特的瓶口設計保證一致的密封性，高精度的加工工藝，嚴格的質量控制，保證批與批之間的尺寸一致性。  
 勻稱一致的平底保證與內插管的匹配性，陶瓷書寫版便於標記。  
 10萬級的無塵淨化車間，保證產品的潔淨度。



產品編號	貨號	產品描述
C0000020	2ML-11-V3001	2mL 11mm卡口 透明進樣瓶 不帶刻度. 12x32mm. 100個/盒
C0000021	2ML-11-V3002	2mL 11mm卡口 透明進樣瓶 帶刻度. 12x32mm. 100個/盒
C0000022	2ML-11-V3003	2mL 11mm卡口 棕色進樣瓶 不帶刻度. 12x32mm. 100個/盒
C0000023	2ML-11-V3004	2mL 11mm卡口 棕色進樣瓶 帶刻度. 12x32mm. 100個/盒
C0001023	2ML-11-SV3001	0.3mL 11mm 卡口 透明塑料進樣瓶焊接內插管. 12x32mm. 100個/盒

### • 11mm 卡口蓋墊



產品編號	貨號	產品描述
C0000170	11-SP4001	11mm 本色卡口開孔蓋 配1.0mm厚度紅膜白膠墊片. 100個/包
C0000171	11-SP4001-B	11mm 藍色卡口開孔蓋 配1.0mm厚度紅膜白膠墊片. 100個/包
C0000172	11-SP4001-R	11mm 紅色卡口開孔蓋 配1.0mm厚度紅膜白膠墊片. 100個/包
C0000173	11-SP4002	11mm 本色卡口開孔蓋 配1.0mm厚度紅膜白膠墊片. 100個/包
C0000174	11-SP4003	11mm 本色卡口開孔蓋 配1.0mm厚度紅膜白膠墊片 一字開口. 100個/包
C0000175	11-SP4004	11mm 本色卡口開孔蓋 配1.0mm厚度紅膜白膠預開口 雪花狀. 100個/包
C0000176	11-SP4005	11mm 本色卡口開口蓋 配1.0mm厚度透明膜橘紅色天然橡膠墊片. 100個/包
C0000177	11-SP4006	11mm 本色卡口開口蓋 配1.0mm厚度白膜紅膠墊片. 100個/包
C0000178	11-SP4007	11mm 本色卡口開口蓋 配1.0mm厚度白膜紅膠墊片 一字開口. 100個/包

◦ 4ml 13-425自動進樣瓶和蓋墊

• 13-425 進樣瓶

歐爾賽的樣品瓶和瓶蓋具有嚴格的尺寸標準，可與Agilent、Waters、Varian和島津等各種型號自動進樣器相匹配。  
 樣品瓶都是由水解玻璃(1類硼硅玻璃)製成的，游離離子含量低；聚四氟/硅膠墊，柔軟密封，非常耐用，顏色多種可選；可選帶刻度的標線和陶瓷書寫簽。  
 組裝好的瓶蓋和墊，方便直接使用。  
 平底保證與內衬管相配，樣品瓶在乾淨環境下包裝，並對包裝進行了專門設計減少污染。  
 嚴格的質量保證提供了批與批之間尺寸的一致性。



產品編號	貨號	產品描述
C000024	4ML-13-V1001	4mL 13-425 透明進樣瓶 不帶刻度. 15x45mm. 100個/盒
C000025	4ML-13-V1002	4mL 13-425 透明進樣瓶 帶刻度. 15x45mm. 100個/盒
C000026	4ML-13-V1003	4mL 13-425 棕色進樣瓶 不帶刻度. 15x45mm. 100個/盒
C000027	4ML-13-V1004	4mL 13-425 棕色進樣瓶 帶刻度. 15x45mm. 100個/盒

• 13-425 蓋墊



產品編號	貨號	產品描述
C0000179	13-SP3002	13-425 黑色開孔蓋 配1.0mm厚度紅膜白膠墊片. 100個/包
C0000180	13-SP3003	13-425 黑色開孔蓋 配1.0mm厚度紅膜白膠墊片 一字開口. 100個/包
C0000181	13-SP3004	13-425 黑色開孔蓋 配1.0mm厚度白膜紅膠墊片. 100個/包

產品編號	貨號	產品描述
C0000322	13-SP1001	紅膜白膠墊片 1.0mm厚度 用於配13-425 蓋子. 100個/包
C0000408	13-SP1002	紅膜白膠墊片 1.0mm厚度 一字開口 用於配13-425蓋子. 100個/包
C0000863	—	白膜紅膠墊片 1.0mm厚度 用於配13-425蓋子. 100個/包



◦ 頂空瓶系列 ◦

• 20mm隔墊選擇指南

灰色丁基瓶塞：

較低溫度(125°C)或低壓應用的經濟之選。灰色丁基瓶塞不帶有PTFE薄膜層，不適用於烷烴、苯、氧化溶劑或環己烷等。分析固定氣體、或要求絕對防止水份滲透時，應首選丁基橡膠堵塞。

PTFE/硅膠：

一般揮發物分析的理想選擇。低背景噪音、低滲透和任何頂空隔墊具有最高性能。PTFE/硅膠隔墊具備優良的再密封特性和廣泛的化學相容性。

PTFE/模制丁基隔墊(Pharmfix型)：

模制隔墊，中心表面帶有PTFE襯膜，但不延伸到隔墊邊緣。PTFE中心區域對多種溶劑的耐受性良好。中心穿刺區具有抗掉渣性能，在多次穿刺後可再次密封。灰色丁基外風邊與樣品瓶口嚴絲合縫，防止固定氣體流失，密封效果更加。

PTFE/丁基：

帶有PTFE內襯的特製隔墊。帶PTFE層的丁基橡膠隔墊密封性能優於無PTFE面的隔墊，是低於125°C下應用的理想選擇。密封性能良好、有效耐受大多數溶劑並減少掉渣，可耐受多次穿透。PTFE增強了耐化學性。



## 頂空樣品瓶鉗口系列

### 鉗口頂空瓶

完美匹配，適用於安捷倫，waters等各種型號自動進樣器。

樣品瓶有透明、棕色、供選擇。

獨特的瓶口設計保證一致的密封性，高精度的加工工藝，嚴格的質量控制，保證批與批之間的尺寸一致性。

10萬級的無塵淨化車間，保證產品的潔淨度。



產品編號	貨號	產品描述
C000032	6ML-20-V3002	6mL 20mm鉗口 透明頂空瓶 平底 倒角 短脖子. 22x38mm. 100個/盒
C000033	10ML-20-V1002	10mL 20mm鉗口 透明頂空瓶 平底 倒角. 22.5x46mm. 100個/盒
C000034	10ml-20-V1003	10mL 20mm鉗口 透明頂空瓶 圓平底 倒角. 22.5x46mm. 100個/盒
C000035	10ML-20-V4002	10mL 20mm鉗口 棕色頂空瓶 平底 倒角. 22.5x46mm. 100個/盒
C000036	20ML-20-V1002	20mL 20mm鉗口 透明頂空瓶 平底 倒角. 22.5x75mm. 100個/盒
C000037	---	20mL 20mm鉗口 透明頂空瓶 平底 倒角 帶書寫. 22.5x75mm. 100個/盒
C000038	20ML-20-V1003	20mL 20mm鉗口 透明頂空瓶 圓平底 倒角. 22.5x75mm. 100個/盒
C000039	20ML-20-V2003	20mL 20mm鉗口 透明頂空瓶 圓平底 倒角 短脖子. 22.5x75mm. 100個/盒
C000040	20ML-20-V4003	20mL 20mm鉗口 棕色頂空瓶 圓平底 倒角 短脖子. 22.5x75mm. 100個/盒

### 壓蓋器 啟蓋器



產品編號	貨號	產品描述
C0000264	20MM-C	20MM 壓蓋器. 1個/盒
C0000265	11MM-C	11MM 壓蓋器. 1個/盒
C0000266	13MM-LS	13MM 鋁蓋蓋壓蓋器. 1個/盒
C0000267	20MM-LS	20MM 鋁蓋蓋壓蓋器. 1個/盒
C0000269	20MM-D	20MM 啟蓋器. 1個/盒

### 鉗口蓋墊

開孔蓋採用優質的鋁材製成，墊片為PTFE膜/硅膠複合墊，性能優異，可以承受數次取樣，依舊密封。墊片有多種顏色可選擇。



產品編號	貨號	產品描述
C0000196	20-SP3002	20mm 鉗口鋁蓋 配3.0mm厚度本膜白膠墊片. 100個/包
C0000197	20-SP3003	20mm 鉗口鋁蓋 配3.0mm厚度本膜藍膠墊片. 100個/包
C0000198	20-SP3004	20mm 鉗口鋁蓋 配3.0mm厚度白膜白膠墊片. 100個/包
C0000199	20-SP3005	20mm 鉗口鋁蓋 配3.0mm厚度白膜藍膠墊片. 100個/包
C0000200	20-SP3006	20mm 鉗口鋁蓋 配3.0mm厚度紅膜白膠墊片. 100個/包
C0000201	20-SP3007	20mm 鉗口鋁蓋 配3.0mm厚度本膜透明膠墊片. 100個/包
C0000205	20-SP3004-GM	20mm 鉗口 金色磁性蓋 配3.0mm厚度本膜白膠墊片. 100個/包
C0000835	20-SP3007-GM	20mm 鉗口 金色磁性蓋 配3.0mm厚度白膜藍膠墊片. 100個/包
C0000206	20-SP3003-B	20mm 鉗口 雙金屬磁性蓋 藍色+銀色 配3.0mm厚度本膜白膠墊片. 100個/包
C0000951	---	20mm 鉗口 雙金屬磁性蓋 紅色+銀色 配3.0mm厚度本膜透明膠墊片. 100個/包
C0000952	---	20mm 鉗口 雙金屬磁性蓋 金色+銀色 配3.0mm厚度本膜透明膠墊片. 100個/包
C0000855	---	20.2mm 鉗口鋁蓋 配 塑型 灰色PTFE 丁基墊片 一面圓環 3.0mm厚度. 100個/包
C0001012	---	20.2mm 鉗口鋁蓋 配 塑型Pharma-Fix墊片 PTFE/丁基. 100個/包

### 丁基墊片



產品編號	貨號	產品描述
C0000407	20-SP4001	20mm 塑型 灰膜丁基墊片 一面圓環 3.0mm厚度. 100個/包.
C0000433	20-SP4002	20mm 塑型 丁基塞. 100個/包.
C0000448	20-SP4003	20mm 塑型 灰色丁基墊片 一面圓環 3.0mm厚度. 100個/包.
C0000449	20-SP4004	20mm 塑型 灰色丁基墊片 雙圓環 3.0mm厚度. 100個/包.
C0000450	20-SP4005	20mm 灰膜丁基墊片 3.0mm厚度. 100個/包.
C0000423	20-SP4006	20mm 塑型Pharma-Fix墊片 灰膜丁基墊片. 100個/包.

## 頂空樣品瓶螺口系列

### 精密螺紋頂空瓶

專業的精密螺紋設計使墊片和瓶口的氣密性更好，作為頂空樣品瓶使用，操作更方便和安全，並可保證分析結果的良好重複性。

螺紋口技術更方便和紅一打開和拴緊，樣品可在現場拿取，無須在實驗室移取。



產品編號	貨號	產品描述
C0000028	10ML-18-V1001	10mL 18mm 透明精密螺紋瓶 圓底. 22.5x46mm. 100個/盒
C0000029	10ML-18-V1002	10mL 18mm 棕色精密螺紋瓶 圓底. 22.5x46mm. 100個/盒
C0000030	20ML-18-V1001	20mL 18mm 透明精密螺紋瓶 圓底. 22.5x75mm. 100個/盒
C0000031	20ML-18-V1002	20mL 18mm 棕色精密螺紋瓶 圓底. 22.5x75mm. 100個/盒
C0000976	---	頂空瓶套裝:20mL 透明精密螺紋瓶 圓底 + 18mm 螺口開孔 磁性蓋 配1.5mm厚度藍膜白膠墊片. 預組裝. 100個/盒
C0000977	---	頂空瓶套裝:10mL 透明精密螺紋瓶 圓底 + 18mm 螺口開孔 磁性蓋 配1.5mm厚度藍膜白膠墊片. 預組裝. 100個/盒

### 精密螺紋蓋墊



產品編號	貨號	產品描述
C0000208	18-SP3002	18mm 螺口開孔磁性蓋 配1.5mm厚度藍膜白膠墊片. 100個/包
C0000209	18-SP3003	18mm 螺口開孔磁性蓋 配1.5mm厚度紅膜白膠墊片. 100個/包
C0000446	---	18mm 螺口開孔磁性蓋 配3.0mm厚度本膜白膠墊片. 100個/包
C0000474	18-SP3002C	18mm 螺口實心磁性蓋 配1.5mm厚度藍膜白膠墊片. 100個/包

## EPA VOA 樣品瓶

### EPA VOA 樣品瓶

EPA樣品瓶和瓶蓋具有嚴格尺寸的標準，用於分析揮發性有機化合物(VOA)，聚四氟/硅膠隔墊，柔軟密封，非常耐用。

組裝好的瓶蓋和墊，方編直接使用。

嚴格的質量保證提供了批與批之間的一致性。



產品編號	貨號	產品描述
C0000057	20ML-24-V1001C	20mL 24-400 透明樣品瓶. 27.5x57mm. 100個/盒
C0000058	20ML-24-V1003C	20mL 24-400 棕色樣品瓶. 27.5x57mm. 100個/盒
C0000059	30ML-24-V1001C	30mL 24-400 透明樣品瓶. 27.5x84mm. 100個/盒
C0000060	30ML-24-V1003C	30mL 24-400 棕色樣品瓶. 27.5x84mm. 100個/盒
C0000061	40ML-24-V1001C	40mL 24-400 透明樣品瓶. 27.5x95mm. 100個/盒
C0000062	40ML-24-V1003C	40mL 24-400 棕色樣品瓶. 27.5x95mm. 100個/盒
C0000063	40ML-24-V1003P	40mL 24-400 透明樣品瓶 帶刻度. 27.5x95mm. 100個/盒
C0000064	40ML-24-V1004P	40mL 24-400 棕色樣品瓶 帶刻度. 27.5x95mm. 100個/盒
C0000065	60ML-24-V1001C	60mL 24-400 透明樣品瓶. 27.5x140mm. 100個/盒
C0000066	60ML-24-V1003C	60mL 24-400 棕色樣品瓶. 27.5x140mm. 100個/盒

### EPA VOA 樣品瓶的蓋墊

產品編號	貨號	產品描述
C0000211	24-SP3003	24-400 白色PP開孔蓋 配3.0mm厚度本膜透明膠墊片. 100個/包
C0000212	24-SP3003-B	24-400 黑色PP開孔蓋 配3.0mm厚度本膜透明膠墊片. 100個/包
C0000213	24-SP3004	24-400 白色PP開孔蓋 配1.5mm厚度本膜白膠墊片. 100個/包
C0000214	24-SP3005	24-400 白色PP開孔蓋 配3.0mm厚度本膜白膠墊片. 100個/包
C0000215	24-SP3004C-B	24-400 黑色PP實心蓋 配1.5mm厚度本膜白膠墊片. 100個/包
C0000454	24-SP2001C	24-400 防塵蓋. 100個/包

○ 隔墊

• 隔墊

進樣口隔墊用於樣品引入的重要元件之一。隔墊的作用是保護色譜系統處於密封狀態，並防止空氣進入進樣口。針對進樣口類型和分析需求，隔墊具有多種不同尺寸，並由不同類型的材質製成。



產品編號	貨號	產品描述
C0000403	GS-0903	藍色常規硅膠隔墊 9.5×3.0mm 耐溫250°C. 50個/包
C0000437	GS-B1103	橘色氣相隔墊 帶預留孔. 11×3.0mm. 50個/瓶. 耐溫350°C
C0000993	—	橘色低流失氣相蓋子 島津專用. 50個/包. 耐溫350°C

○ 試管

• 消解試管

玻璃消解試管採用硼硅酸鹽加工而成，可用於溫度高於攝氏130度以上的分析，墊片採用PTFE硅橡膠墊，密封性強；可耐各種化學腐蝕。產品配套用於各種國產或進口品牌的消解器，如美國的哈希HACH等。規格有多種可以選擇，可以為水質分析儀生產廠家提供定制服務，並可根據要求印刷LOGO和書寫處。



產品編號	貨號	產品描述
C0000131	TT-V1001	10mL 16x100mm 透明螺口圓底消解試管 國產精品料. 250個/盒
—	TT-V1002	25mL 25x150mm 透明螺口圓底消解試管
C0000226	15-SP3004TT-W	15-415 白色PP實心蓋 配1.5mm厚度藍膜白膠墊片. 250個/包
C0000325	—	15-415 黑色酚醛樹脂實心蓋 配1.5mm厚度藍膜白膠墊片. 250個/包
—	24-SP3004TT-W	24-415 白色PP實心蓋 配1.5mm厚度藍膜白膠墊片

○ GL-45 流動相蓋

• GL-45流動相蓋

新型專利設計。提高和保持實驗室的安全性。以GL標準為基礎，具有廣泛的兼容性。新款設計能有效地減少灰塵落入和流動相揮發，同時有利於流動相的保存以及延遲流動相管相關布建的壽命。



產品編號	貨號	產品描述
C0000270	GL45-208-B	藍色 流動相蓋子 2孔(外螺旋英制1/4-28 內徑1/8英寸接頭)
C0000271	GL45-308-R	紅色 流動相蓋子 3孔(外螺旋英制1/4-28 內徑1/8英寸接頭)
C0000272	GL45-408-Y	黃色 流動相蓋子 4孔(外螺旋英制1/4-28 內徑1/8英寸接頭)
C0000273	GL45-216-B	藍色 流動相蓋子 2孔(外螺旋美制10-32unf 內徑1/16英寸接頭)
C0000274	GL45-316-R	紅色 流動相蓋子 3孔(外螺旋美制10-32unf 內徑1/16英寸接頭)
C0000275	GL45-416-Y	黃色 流動相蓋子 4孔(外螺旋美制10-32unf 內徑1/16英寸接頭)
C0000969	N1601-1	本色 PEEK轉換接頭 (適用於1/16英寸孔徑)
C0000970	N0801-1	本色 PEEK轉換接頭 (適用於1/8英寸孔徑)
C0000971	N1601-2	本色 PEEK堵頭 (適用於1/16英寸孔徑)

• 1ml 樣品瓶

1ml 自動進樣樣品瓶，預裝PE蓋。



產品編號	貨號	產品描述
C0000078	SV1001	1mL 透明試管 配塞子. 8x40mm. 200個/盒
C0000079	SV1002	1mL 棕色試管 配塞子. 8x40mm. 200個/盒
C0000080	SV1003	1mL 透明試管 配塞子. 8x30mm. 200個/盒

◦化學品樣品玻璃瓶

•化學品樣品玻璃瓶

化學品樣品玻璃瓶又稱樣品瓶、分裝瓶、適用於各種藥物中間體、高附加值化學品，化學試劑、生物試劑、化妝品、香精香油等產品的分裝，適合產品的長時間儲存和運輸，具有極好的密封性能。蓋子有黑色和白色等多種顏色可供選擇，墊片為白色聚乙烯PE墊和PTFE/硅膠墊，另外可根據客戶需求提供特殊規格產品的定製服務。

產品編號	貨號	產品描述
C0000006	2ML-9-V1001	2mL 9-425 透明進樣瓶, 不帶刻度, 12x32mm, 100個/盒
C0000041	2ML-9-V1003C	2mL 9-425 棕色樣品瓶, 12x32mm, 100個/盒
C0000042	3ML-13-V1001C	3mL 13-425 透明樣品瓶, 16x33mm, 100個/盒
C0000043	3ML-13-V1003C	3mL 13-425 棕色樣品瓶, 16x33mm, 100個/盒
C0000024	4ML-13-V1001	4mL 13-425 透明進樣瓶, 不帶刻度, 15x45mm, 100個/盒
C0000044	4ML-13-V1003C	4mL 13-425 棕色樣品瓶, 15x45mm, 100個/盒
C0000045	5ML-15-V1001C	5mL 15-425 透明樣品瓶, 18x40mm, 100個/盒
C0000929	—	5mL 15-425 棕色樣品瓶, 18x40mm, 100個/盒
C0000048	7ML-18-V1001C	7mL 18-400 透明樣品瓶, 22x40mm, 100個/盒
C0000049	7ML-18-V1003C	7mL 18-400 棕色樣品瓶, 22x40mm, 100個/盒
C0000051	8ML-15-V1001C	8mL 15-425 透明樣品瓶, 17x60mm, 100個/盒
C0000052	8ML-15-V1003C	8mL 15-425 棕色樣品瓶, 17x60mm, 100個/盒
C0000053	10ML-18-V1001C	10mL 18-400 透明樣品瓶, 22x52mm, 100個/盒
C0000054	10ML-18-V1003C	10mL 18-400 棕色樣品瓶, 22x52mm, 100個/盒
C0000055	16ML-18-V1001C	16mL 18-400 透明樣品瓶, 22x72.5mm, 100個/盒
C0000056	16ML-18-V1003C	16mL 18-400 棕色樣品瓶, 22x72.5mm, 100個/盒
C0000057	20ML-24-V1001C	20mL 24-400 透明樣品瓶, 27.5x57mm, 100個/盒
C0000058	20ML-24-V1003C	20mL 24-400 棕色樣品瓶, 27.5x57mm, 100個/盒
C0000059	30ML-24-V1001C	30mL 24-400 透明樣品瓶, 27.5x84mm, 100個/盒
C0000060	30ML-24-V1003C	30mL 24-400 棕色樣品瓶, 27.5x84mm, 100個/盒
C0000061	40ML-24-V1001C	40mL 24-400 透明樣品瓶, 27.5x95mm, 100個/盒
C0000062	40ML-24-V1003C	40mL 24-400 棕色樣品瓶, 27.5x95mm, 100個/盒
C0000065	60ML-24-V1001C	60mL 24-400 透明樣品瓶, 27.5x140mm, 100個/盒
C0000066	60ML-24-V1003C	60mL 24-400 棕色樣品瓶, 27.5x140mm, 100個/盒

•化學品樣品玻璃瓶

化學品樣品玻璃瓶又稱樣品瓶、分裝瓶、適用於各種藥物中間體、高附加值化學品，化學試劑、生物試劑、化妝品、香精香油等產品的分裝，適合產品的長時間儲存和運輸，具有極好的密封性能。蓋子有黑色和白色等多種顏色可供選擇，墊片為白色聚乙烯PE墊和PTFE/硅膠墊，另外可根據客戶需求提供特殊規格產品的定製服務。

產品編號	貨號	產品描述
C0000153	9-SP3002-1C	9-425 藍色實心光滑蓋 配1.0mm厚度紅膜白膠墊片, 100個/包
C0000156	9-SP3003-3C	9-425 黑色實心光滑蓋 配1.0mm厚度紅膜白膠墊片, 100個/包
C0000157	9-SP5002-1C	9-425 藍色實心光滑蓋 配1.0mm厚度白色PE墊片, 100個/包
C0000159	9-SP5003-3C	9-425 黑色實心光滑蓋 配1.0mm厚度白色PE墊片, 100個/包

產品編號	貨號	產品描述
C0000183	13-SP3002C-B	13-425 黑色實心蓋 配1.0mm厚度紅膜白膠墊片, 100個/包
C0000184	13-SP5002C-B	13-425 黑色實心蓋 配1.0mm厚度白色PE墊片, 100個/包
C0000186	13-SP3004C-W	13-425 白色實心蓋 配1.0mm厚度白膜紅膠墊片, 100個/包
C0000188	13-SP5002C-W	13-425 白色實心蓋 配1.0mm厚度白色PE墊片, 100個/包

產品編號	貨號	產品描述
C0000191	15-SP3003C-B	15-425 黑色實心蓋 配1.0mm 厚度本膜白膠墊片, 100個/包
C0000193	15-SP3003C-W	15-425 白色實心蓋 配1.0mm厚度本膜白膠墊片, 100個/包
C0000194	15-SP5002C-W	15-425 白色實心蓋 配1.0mm厚度白色PE墊片, 100個/包
C0000195	15-SP5002C-B	15-425 黑色實心蓋 配1.0mm厚度白色PE墊片, 100個/包

產品編號	貨號	產品描述
C0000220	18-SP3004C-B	18-400 黑色PP實心蓋 配1.5mm厚度本膜白膠墊片, 100個/包
C0000221	18-SP3004C-W	18-400 白色PP實心蓋 配1.5mm厚度本膜白膠墊片, 100個/包
C0000222	18-SP5002C-B	18-400 黑色PP實心蓋 配1.0mm厚度白色PE墊片, 100個/包
C0000223	18-SP5002C-W	18-400 白色PP實心蓋 配1.0mm厚度白色PE墊片, 100個/包

產品編號	貨號	產品描述
C0000215	24-SP3004C-B	24-400 黑色PP實心蓋 配1.5mm厚度本膜白膠墊片, 100個/包
C0000216	24-SP3004C-W	24-400 白色PP實心蓋 配1.5mm厚度本膜白膠墊片, 100個/包
C0000217	24-SP5002C-B	24-400 黑色PP實心蓋 配1.0mm厚度白色PE墊片, 100個/包
C0000218	24-SP5002C-W	24-400 白色PP實心蓋 配1.0mm厚度白色PE墊片, 100個/包



## ○ 化學品儲存玻璃瓶，高硼硅系列

### • 化學品儲存玻璃瓶，高硼硅系列

產品全部採用高硼硅玻璃加工而成，耐溫性能更佳，能進行各種超高溫的實驗，也適用於各種藥物中間體、高附加值化學品、生物製劑、保健品等產品的分裝。

產品編號	貨號	產品描述
C000067	35ML-24-V1001C	35mL 24-400 透明樣品瓶.35x55mm. 100個/盒. 簡易包裝
C000068	45ML-24-V1001C	45mL 24-400 透明樣品瓶.35x75mm. 100個/盒. 簡易包裝
C000069	55ML-33-V1001C	55mL 33-400 透明樣品瓶.39x71mm . 100個/盒. 高硼硅 簡易包裝

### • 化學品儲存玻璃瓶，高硼硅，厚壁系列

產品全部採用優質3.3高硼硅玻璃加工而成，瓶身厚實，光澤細膩，耐溫性能更佳，能進行各種超高溫的實驗，同時適用於各種藥物中間體、高附加值化學品、生物製劑、保健品等產品的分裝。其他特殊規格的均可定制。

貨號	產品編號
AL50050501	50mL 透明樣品瓶. 39x77mm.
AL50050502	50mL 棕色樣品瓶. 39x77mm.
AL50051001	100mL 透明樣品瓶. 50x88mm.
AL50051002	100mL 棕色樣品瓶. 50x88mm.
AL50052501	250mL 透明樣品瓶. 65x120mm.
AL50052502	250mL 棕色樣品瓶. 65x120mm.
AL50055001	500mL 透明樣品瓶. 80x150mm.
AL50055002	500mL 棕色樣品瓶. 80x150mm.

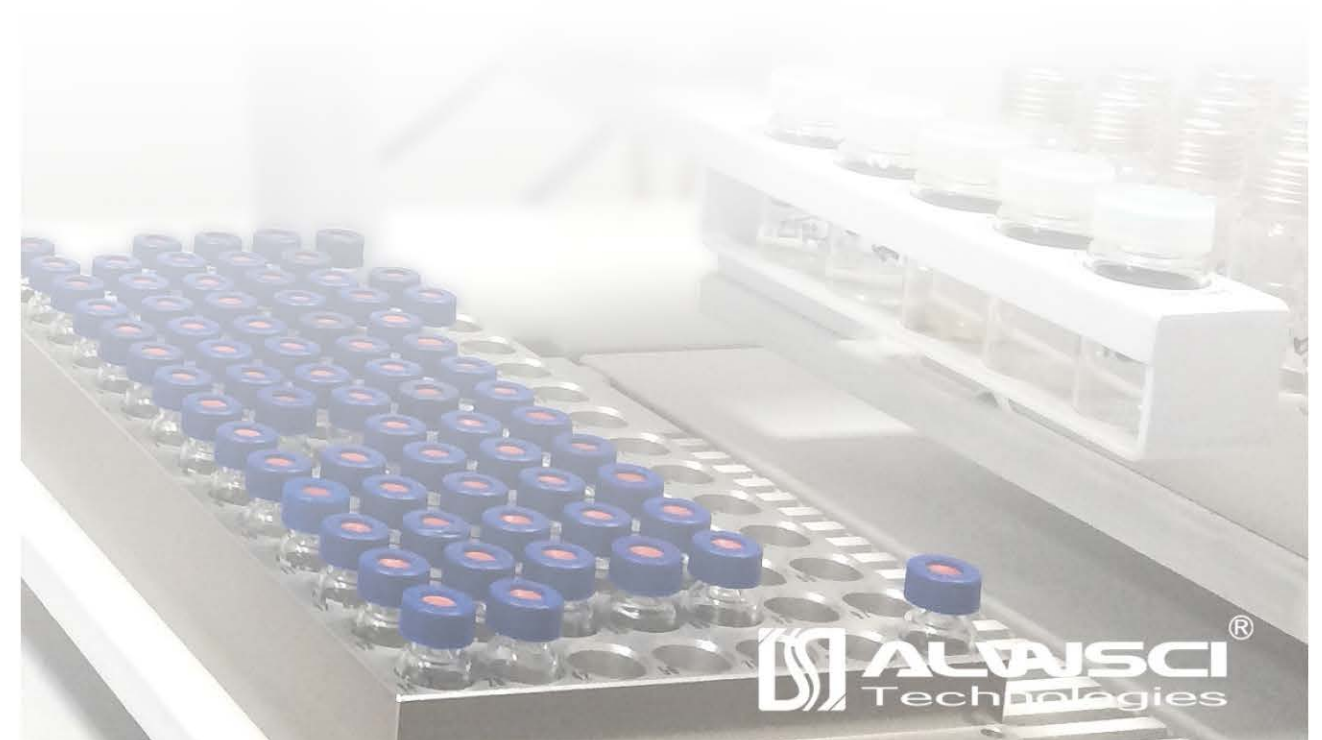


## ○ 樣品瓶架

### • 樣品瓶架PT216系列

歐爾賽斯可根據不同樣品瓶提供各種孔徑大小，孔數的樣品瓶架，特殊規格均可定制。

產品編號	產品描述
C000094	2mL 藍色塑料孔架 50孔. 1個
C000095	4mL 藍色塑料孔架 50孔. 1個
C000097	2mL 有機玻璃孔架 50孔. 1個
C000098	3mL 有機玻璃孔架 50孔. 1個
C000099	4mL 有機玻璃孔架 50孔. 1個
C000100	5mL 有機玻璃孔架 50孔. 1個
C000101	10mL 有機玻璃孔架 50孔. 1個
C000102	20mL 有機玻璃孔架 50孔. 1個
C000103	40mL 有機玻璃孔架 50孔. 1個
C000104	60mL 有機玻璃孔架 50孔. 1個





模制瓶系列

模制瓶

從硼硅玻璃到鈉鈣玻璃ALWSCI提供各類樣品瓶，每個瓶子有特定的蓋子和蓋墊。

同時我們也根據您的要求制定產品。

ALWSCI的模制瓶符合USP III型要求。

可選擇無色透明瓶子或用於光敏感樣品的棕色瓶子。

窄口瓶適用於液體儲存。

廣口瓶適用於乾燥、黏稠、固體粉末樣品儲存。

蓋墊選擇：聚乙烯(PE)、PTFE/硅膠墊片、PTFE/硅膠/PTFE、PTFE/聚乙烯PE、PTFE。

窄口瓶系列

窄口瓶系列

窄口瓶適用於各種藥體狀藥物中間體，高附加值化學品，生物製劑，化妝品，香精香油等產品的分裝，適合產品的長時間儲存與運輸，具有極好的密封性能。蓋子有黑色和白色等多種顏色可供選擇，墊片為PE墊和PTFE/硅膠墊，同時可根據客戶需求提供產品的包裝定製服務。

產品編號	產品描述
C0000846	5mL 18-400 棕色精油瓶. 22.0x50.2mm.
C0000843	10mL 18-400 棕色精油瓶. 24.8x58.0mm.
C0000844	15mL 18-400 棕色精油瓶. 28.5x65.0mm.
C0000115	30mL 20-400 棕色窄口試劑瓶. 32.8x78.58mm. 48個/箱
C0000116	30mL 20-400 透明窄口試劑瓶. 32.8x78.58mm. 48個/箱
C0000118	60mL 20-400 棕色窄口試劑瓶. 38.6x93.66mm. 48個/箱
C0000119	60mL 20-400 透明窄口試劑瓶. 38.6x93.66mm. 48個/箱
C0000121	120mL 22-400 棕色窄口試劑瓶. 48.8x112.73mm. 24個/箱
C0000122	120mL 22-400 透明窄口試劑瓶. 48.8x112.73mm. 24個/箱
C0000123	250mL 24-400 棕色窄口試劑瓶. 61.6x140.8mm. 30個/箱
C0000124	500mL 28-400 棕色窄口試劑瓶. 83x176.5mm. 12個/箱
C0000125	1000mL 33-400 棕色窄口試劑瓶. 94x219mm. 8個/箱

產品編號	產品描述
C0000220	18-400 黑色PP實心蓋 配1.5mm厚度本膜白膠墊片.
C0000222	18-400 黑色PP實心蓋 配1.0mm厚度白色PE墊片.
C0001126	20-400 黑色PP實心蓋 配2.0mm厚度本膜白膠墊片. 48個/包
C0001127	20-400 黑色PP實心蓋 配1.0mm厚度白色PE墊片. 48個/包
C0001128	22-400 黑色PP實心蓋 配2.0mm厚度本膜白膠墊片. 24個/包
C0001129	22-400 黑色PP實心蓋 配1.0mm厚度白色PE墊片. 24個/包
C0001130	24-400 黑色PP實心蓋 配1.5mm厚度本膜白膠墊片. 30個/包
C0001131	24-400 黑色PP實心蓋 配1.0mm厚度白色PE墊片. 30個/包
C0000229	28-400 黑色PP實心蓋 配1.5mm厚度本膜白膠墊片. 12個/包
C0000230	28-400 黑色PP實心蓋 配1.0mm厚度白色PE墊片. 12個/包
C0000231	33-400 黑色PP實心蓋 配1.5mm厚度本膜白膠墊片. 8個/包. (老款)
C0000233	33-400 黑色PP實心蓋 配0.5mm厚度白色純PTFE墊片. 8個/包. (老款)
C0000235	33-400 黑色PP實心蓋 配1.0mm厚度白色PE墊片. 8個/包. (老款)



## ○ 廣口瓶系列

### · 廣口瓶系列

廣口瓶適用於各種藥物中間體、高附加值化學品，化學試劑、生物試劑、化妝品、香精香油等產品的分裝，適合產品的長時間儲存和運輸，具有極好的密封性能。蓋子有黑色和白色等多種顏色可供選擇，墊片為白色聚乙烯PE墊和PTFE/硅膠墊，另外可根據客戶需求提供特殊規格產品的定製服務。

物料号	產品描述
C0000105	60mL 33-400棕色廣口試劑瓶. 44.5x75.5mm. 48個/箱
C0000106	75mL 38-400棕色廣口試劑瓶. 45.3x82.5mm. 192個/箱
C0000107	100mL 38-400棕色廣口試劑瓶. 50x87.5mm. 24個/箱
C0000108	120mL 38-400棕色廣口試劑瓶. 52.8x95.0mm. 24個/箱
C0000109	150mL 45-400棕色廣口試劑瓶. 56x100mm. 24個/箱
C0000110	200mL 45~400棕色廣口試劑瓶. 61.4x109.5mm. 24個/箱
C0000111	250mL 45-400棕色廣口試劑瓶. 64x119mm. 24個/箱
C0000112	300mL 53-400棕色廣口試劑瓶. 68.3x126.4mm. 24個/箱
C0000113	500mL 53-400棕色廣口試劑瓶. 80.6x146.5mm. 12個/箱

產品編號	產品描述
C0000231	33-400 黑色PP實心蓋 配1.5mm厚度本膜白膠墊片. 8個/包. (老款)
C0000233	33-400 黑色PP實心蓋 配0.5mm厚度白色純PTFE墊片. 8個/包. (老款)
C0000235	33-400 黑色PP實心蓋 配1.0mm厚度白色PE墊片. 8個/包. (老款)
C0000255	38-400 黑色PP實心蓋 配1.5mm厚度本膜白膠墊片. 24個/包
C0000256	38-400 黑色PP實心蓋 配0.5mm厚度白色純PTFE墊片. 24個/包
C0000257	38-400 黑色PP實心蓋 配1.0mm厚度白色PE墊片. 24個/包
C0000258	45-400 黑色PP實心蓋 配1.5mm厚度本膜白膠墊片. 24個/包
C0000259	45-400 黑色PP實心蓋 配0.5mm厚度白色純PTFE墊片. 24個/包
C0000260	45-400 黑色PP實心蓋 配1.0mm厚度白色PE墊片. 24個/包
C0000261	53-400 黑色PP實心蓋 配1.5mm厚度本膜白膠墊片. 12個/包
C0000262	53-400 黑色PP實心蓋 配0.5mm厚度白色純PTFE墊片. 12個/包
C0000263	53-400 黑色PP實心蓋 配1.0mm厚度白色PE墊片. 12個/包



## ○ 化學品玻璃瓶，鉗口頂空瓶系列

### · 鉗口頂空瓶系列

此產品適用於盛裝易潮，怕接觸空氣的敏感性樣品，將樣品盛裝在玻璃瓶後，可通過注射器進行抽取，以達到無水無氧的實驗要求。

貨號	產品描述
AL50040101	10mL 20mm鉗口 透明頂空瓶. 25.4x53.5mm. (模制)
AL50040102	10mL 20mm鉗口 棕色頂空瓶. 25.4x53.5mm. (模制)
AL50040301	30mL 20mm鉗口 透明頂空瓶. 36.0x62.8mm. (模制)
AL50040302	30mL 20mm鉗口 棕色頂空瓶. 36.0x62.8mm. (模制)
AL50040501	50mL 20mm鉗口 透明頂空瓶. 42.5x73.0mm. (模制)
AL50040502	50mL 20mm鉗口 棕色頂空瓶. 42.5x73.0mm. (模制)
AL50041001	100mL 20mm鉗口 透明頂空瓶. 51.6x94.5mm. (模制)
AL50041002	100mL 20mm鉗口 棕色頂空瓶. 51.6x94.5mm. (模制)



## ○ 樣品瓶帶滴管系列

### · 樣品瓶帶滴管系列

滴管瓶適用於儲存各種液體狀藥物中間體，化學式計、生物機制、香精香油等產品，柔軟的硅膠連帶玻璃滴管，非常方便取樣。還有更多規格可供選擇。



貨號	產品描述
AL50031001D	10mL 18-400 透明樣品瓶+膠頭滴管. 22.0x52.0mm.
AL50031002D	10mL 18-400 棕色樣品瓶+膠頭滴管. 22.0x52.0mm.
AL50031201D	12mL 18-400 透明樣品瓶+膠頭滴管. 22.0x57.0mm.
AL50031202D	12mL 18-400 棕色樣品瓶+膠頭滴管. 22.0x57.0mm.
AL50031501D	15mL 18-400 透明樣品瓶+膠頭滴管. 22.0x70.0mm.
AL50031502D	15mL 18-400 棕色樣品瓶+膠頭滴管. 22.0x70.0mm.
AL50010301D-CD	30mL 20-400 透明窄口瓶+膠頭滴管. 32.8x78.58mm.
AL50010301D	30mL 20-400 棕色窄口瓶+膠頭滴管. 32.8x78.58mm.
AL50010601D-C	60mL 20-400 透明窄口瓶+膠頭滴管. 38.6x93.66mm.
AL50010601D	60mL 20-400 棕色窄口瓶+膠頭滴管. 38.6x93.66mm.

## ○ 化學儲存玻璃瓶，凍存系列

### 化學儲存玻璃瓶，凍存系列

產品全部採用硼硅玻璃加工而成，耐溫性能好，可在-20℃下進行冷凍，瓶口配套丁基膠塞後，用螺旋蓋拴緊，密封性能極佳。



貨號	產品描述
AL50030303	3mL 透明凍存瓶+黑色實心蓋 配丁基塞. 16x34mm.
AL50030304	3mL 棕色凍存瓶+黑色實心蓋 配丁基塞. 16x34mm.
AL50030503	5mL 透明凍存瓶+黑色實心蓋 配丁基塞. 18x40mm.
AL50030504	5mL 棕色凍存瓶+黑色實心蓋 配丁基塞. 18x40mm.
AL50030703	7mL 透明凍存瓶+黑色實心蓋 配丁基塞. 22x39mm.
AL50030704	7mL 棕色凍存瓶+黑色實心蓋 配丁基塞. 22x39mm.
AL50031003	10mL 透明凍存瓶+黑色實心蓋 配丁基塞. 22x52mm.
AL50031004	10mL 棕色凍存瓶+黑色實心蓋 配丁基塞. 22x52mm.
AL50032003	20mL 透明凍存瓶+黑色實心蓋 配丁基塞. 27x57mm.
AL50032004	20mL 棕色凍存瓶+黑色實心蓋 配丁基塞. 27x57mm.

## ○ 廣口防漏耐溫滅菌試劑瓶PL101系列

### · 廣口防漏耐溫滅菌試劑瓶PL101系列

專業防滲漏設計，無需內蓋貨內襯，無需額外保護，輕鬆防漏。5ml-500ml，多種顏色和材質，品質齊全，滿足大多數需求。  
廣口瓶能耐高溫高壓滅菌，溶液裝瓶滅菌，杜絕分裝污染。不怕摔，不怕壓，不怕破裂，不再擔憂溶液滲漏。  
品味正，檔次高，外觀新穎，手感好，大大提高分裝和罐裝產品的形象和附加值。

產品編號	貨號	產品描述
C0000815	PL10100501	套裝:5mL 廣口塑料瓶 (本白) 配實心蓋. 2000個/箱
C0000816	PL10100502	套裝:5mL 廣口塑料瓶 (棕色) 配實心蓋. 2000個/箱
C0000817	PL10101001	套裝:10mL 廣口塑料瓶 (本白) 配實心蓋. 1200個/箱
C0000818	PL10101002	套裝:10mL 廣口塑料瓶 (棕色) 配實心蓋. 1200個/箱
C0000819	PL10101501	套裝:15mL 廣口塑料瓶 (本白) 配實心蓋. 1200個/箱
C0000820	PL10001502	套裝:15mL 廣口塑料瓶 (棕色) 配實心蓋. 1200個/箱
C0000821	PL10103001	套裝:30mL 廣口塑料瓶 (本白) 配實心蓋. 800個/箱
C0000822	PL10103002	套裝:30mL 廣口塑料瓶 (棕色) 配實心蓋. 800個/箱
C0000823	PL10106001	套裝:60mL 廣口塑料瓶 (本白) 配實心蓋. 400個/箱
C0000824	PL10106002	套裝:60mL 廣口塑料瓶 (棕色) 配實心蓋. 400個/箱
C0000825	PL10112501	套裝:125mL 廣口塑料瓶 (本白) 配實心蓋. 250個/箱
C0000826	PL10112502	套裝:125mL 廣口塑料瓶 (棕色) 配實心蓋. 250個/箱
C0000827	PL10125001	套裝:250mL 廣口塑料瓶 (本白) 配實心蓋. 150個/箱
C0000828	PL10125002	套裝:250mL 廣口塑料瓶 (棕色) 配實心蓋. 150個/箱
C0000829	PL10150001	套裝:500mL 廣口塑料瓶 (本白) 配實心蓋. 120個/箱
C0000830	PL10150002	套裝:500mL 廣口塑料瓶 (棕色) 配實心蓋. 120個/箱





◦ 定制產品-120ml棕色方瓶，配防盜蓋

• 定制產品-120ml棕色方瓶，配防盜蓋

歐爾賽斯公司可根據客戶的需要，提供從透明到棕色，從小規格容量到大規格容量的任何一種玻璃包裝產品，從選料到工藝層層把關，保證生產出來的產品能滿足各種包裝產品要求。



產品編號	產品描述
C0000461	120mL 33-400 棕色方瓶 60.2x110.2mm. 90個/箱
C0000462	33-400 白色PP防盜蓋 配1.0mm厚度白色PE墊片.

• 定制服務

歐爾賽斯公司可根據客戶的需求，定制各種型號規格的進樣瓶，包括各種蓋墊及包裝，每一種定制品，從選料到工藝層層把關，保證生產出來的產品能滿足各種包裝產品要求。

定制	顏色	包裝	尺寸	印字
瓶子	√	√	√	√
蓋子	√	√	√	√
墊片	√	√	√	

